



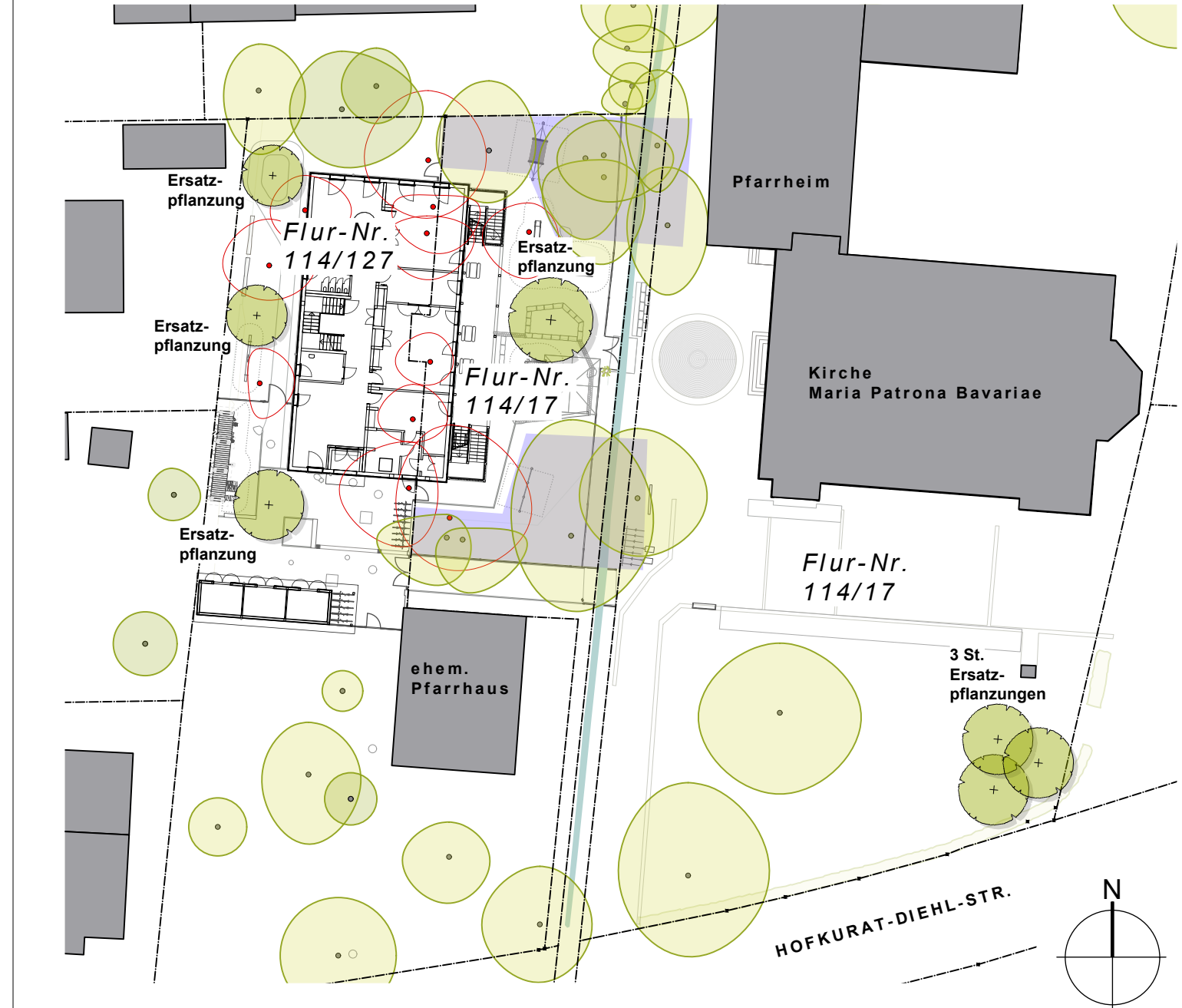
GEHÖLZLISTE mit fortlaufender Nummerierung

Nr.	botanische Bezeichnung	deutsche Bezeichnung	Stammumfang (in cm)	Durchm. Höhe (in m)	Durchm. Krone (in m)	geschützt nach BaumSchV.	zur Fällung beantragt	Ersatzpflanzung	Hinweise
01	<i>Alnus glutinosa</i>	Rot-Erle	127	13,5	9,0	X			
02	<i>Picea abies</i>	Gewöhnliche Fichte	144	13,5	11,0	X			Kronenschaden (oben gekappt)
03	<i>Picea abies</i>	Gewöhnliche Fichte	66	10,0	6,0	X			Kronenschaden (oben gekappt)
04	<i>Alnus glutinosa</i>	Rot-Erle	134, 31	16,0	11,0	X	X	X (SIU20)	Efeubewuchs
05	<i>Betula pendula</i>	Hänge-Birke	128	14,0	10,5	X	X	X (SIU20)	
06	<i>Acer pseudoplatanus</i>	Berg-Ahorn	37	10,0	3,5				
07	<i>Corylus avellana</i>	Hassel	59, 54, 33	5,0	10,0	X			
08	<i>Carpinus betulus</i>	Hainbuche	133	14,0	10,0	X			
09	<i>Carpinus betulus</i>	Hainbuche	121	7,0	10,5	X			
10	<i>Carpinus betulus</i>	Hainbuche	125	15,0	8,5	X			
11	<i>Acer pseudoplatanus</i>	Berg-Ahorn	167	17,0	11,0	X			
12	<i>Sambucus nigra</i>	Schwarzer Holunder	76, 45, 32	8,0	6,5	(Obst)	X		
13	<i>Alnus glutinosa</i>	Rot-Erle	84	10,0	7,5	X	X	X (SIU18)	starker Efeubewuchs, nicht vital
14	<i>Ostrya carpinifolia</i>	Hopfenbuche	* n. m.	8,0	7,5	X	X	X (SIU20)	starker Efeubewuchs, nicht vital
15	<i>Malus</i>	Apfel	82	6,5	6,5	(Obst)	X		stark vergreist
16	<i>Malus</i>	Apfel	104	8,0	8,0	(Obst)	X		
17	<i>Malus</i>	Apfel	94	6,5	6,5	(Obst)	X		
18	<i>Sambucus nigra</i>	Schwarzer Holunder	91	6,0	5,0	(Obst)	X		starker Efeubewuchs, nicht vital
19	<i>Crataegus monog.</i>	Eingr. Weißdorn	52, 43	5,0	6,0	X	X	X (SIU18)	starker Efeubewuchs, nahezu abgestorben
20	<i>Thuja plicata</i>	Riesen-Lebensbaum	107	8,0	4,5	X			
21	<i>Fraxinus excelsior</i>	Gem. Esche	128	15,5	9,0	X	X	X (SIU20)	
22	<i>Carpinus betulus</i>	Hainbuche	138, 94, 67, 45	15,0	12,0	X	X	X (SIU20)	
23	<i>Carpinus betulus</i>	Hainbuche	107	15,0	8,0	X			
24	<i>Carpinus betulus</i>	Hainbuche	85, 48, 44, 42	16,0	8,0	X			
25	<i>Fagus sylv. purpurea</i>	Blut-Buche	200	16,0	16,5	X			
26	<i>Acer pseudoplatanus</i>	Berg-Ahorn	164	16,0	11,0	X			
27	<i>Abies alba</i>	Tanne	116	17,0	5,5	X			
28	<i>Magnolia soulang.</i>	Tulpen-Magnolie	108	7,0	3,5	X			
29	<i>Prunus serrulata</i>	Zier-Kirsche	79, 69, 59	7,5	10,5	X			Kronenschaden (oben gekappt)
30	<i>Sorbus torminalis</i>	Elisbeere	36	6,0	5,0				Stammsschaden, Faulherd, nicht vital
31	<i>Taxus baccata</i>	Gemeine Eibe	87, 96	6,0	4,5	X			
32	<i>Prunus avium</i>	Vogel-Kirsche	82	8,0	7,5	X			
33	<i>Robinia pseudoac.</i>	Robinie	144	13,5	10,0	X			
34	<i>Fraxinus excelsior</i>	Gem. Esche	102, 105	14,0	10,0	X			
35	<i>Tilia cordata</i>	Winter-Linde	189	16,0	15,0	X			
36	<i>Tilia cordata</i>	Winter-Linde	238	16,0	16,0	X			

HINWEISE:
 * n. m.: nicht messbar da nicht zugänglich
 Angaben zum Kronendurchmesser sind Größtdurchmesser; genauere Kronenmessung lt. Planangabe.
kursiv/fett: Gehölz zu fällen und nach Baumschutzordnung STU > 80cm (einstämmige Bäume) geschützt
 STU > 80cm (Summe der Stammumfänge, mehrstämmige Gehölze) geschützt
 STU > 50cm (einer der Stämme, mehrstämmige Gehölze) geschützt
 ausgenommen aus Baumschutzverordnung: Obstgehölze, Haselnuss

LEGENDE

- A. VEGETATION**
- 01 Laubgehölz Bestand mit Nummer, Angabe zu Wuchsgrößen siehe Gehölzliste
 - 02 Nadelgehölz Bestand mit Nummer, Angabe zu Wuchsgrößen siehe Gehölzliste
 - 03 Gehölz Bestand mit Nummer, zur Fällung vorgesehen, Angabe zu Wuchsgrößen siehe Gehölzliste
 - Baumschutzfläche: umgrenzt mit ortsfestem Baumschutzzaun aus Holz, H: 2,0m
- B. GEBÄUDE / BELÄGE**
- Gebäude / Befestigte Fläche Bestand, Abbruch
 - Befestigte Fläche, Bestand
 - befestigte Flächen, Planung
- C. SPARTEN**
- Schmutzwasser, Bestand / Schmutzwasser, Planung
 - Trinkwasser, Bestand / Trinkwasser, Planung
- D. SONSTIGES**
- Flurstücksgrenze
 - 106/13 Flurstücksnummer
 - Geltungsbereich Vorhaben- und Erschließungsplan



LAGEPLAN ERSATZPFLANZUNGEN M 1:500

Neupflanzung 7 St. standortgerechte Bäume
 auf Flur-Nr. 114/127 und 114/17
 Pflanzqualität: 5 St. Laubbäume, SIU 20-25 cm
 2 St. Laubbäume, SIU 18-20 cm
 (Artenliste siehe Freiflächengestaltungsplan)

..... FERTIGUNG	VORHABEN- UND ERSCHLIESSUNGSPLAN	
ORT DES BAUVORHABENS	FLUR-NR. 114/17 UND 114/127 HOFKURAT-DIEHL-STR 85 764 OBERSCHEISSHEIM	± 0,00 m = 482,10 m ü NHN
BEZEICHNUNG DES BAUVORHABENS	KINDERGARTEN MARIA PATRONA BAVARIAE	
ANTRAGSTELLER	KATHOLISCHE PFARRKIRCHENSTIFTUNG MARIA PATRONA BAVARIAEA	
PLANINHALT	BAUMBESTANDSPLAN	
LANDSCHAFTS-ARCHITEKT	GRÜNWERK LANDSCHAFTSARCHITEKTEN ELLMÖSEN 13a 83043 BAD AIBLING	
BEHÖRDEN-VERMERKE		
PLANINHALT / DATUM / MASSTAB	BAUMBESTANDSPLAN M 1:200	28.07.2025