

Agenda 21 - Oberschleißheim



Projektgruppe
„Verkehr und
Ortsentwicklung“



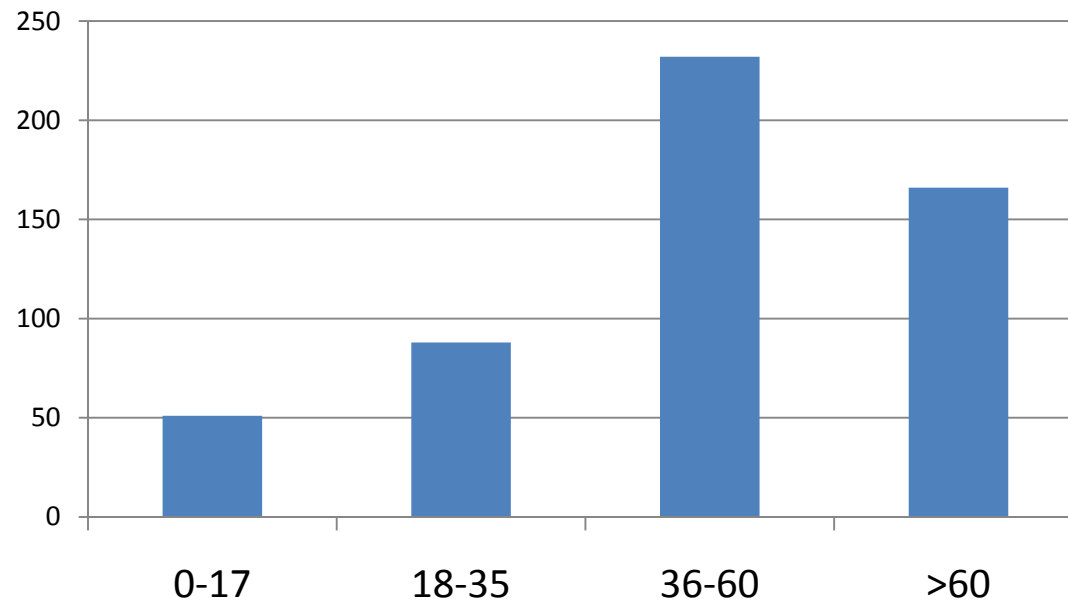
Umfrage zur Radwegeplanung

- Fragebogen von der Agenda-Gruppe entwickelt
- Abgestimmt mit dem ADFC
- Abgestimmt mit einem Verkehrsplaner
- Finanziert von der Gemeinde Oberschleißheim auf gemeinsamen Antrag der Agenda-Gruppe
- Beilage bei den Ortsnachrichten
- Zusätzliche Verteilung in Schulen / Betrieben
- Ehrenamtliche Auswertung mit ca 80 h

Profil der Befragten

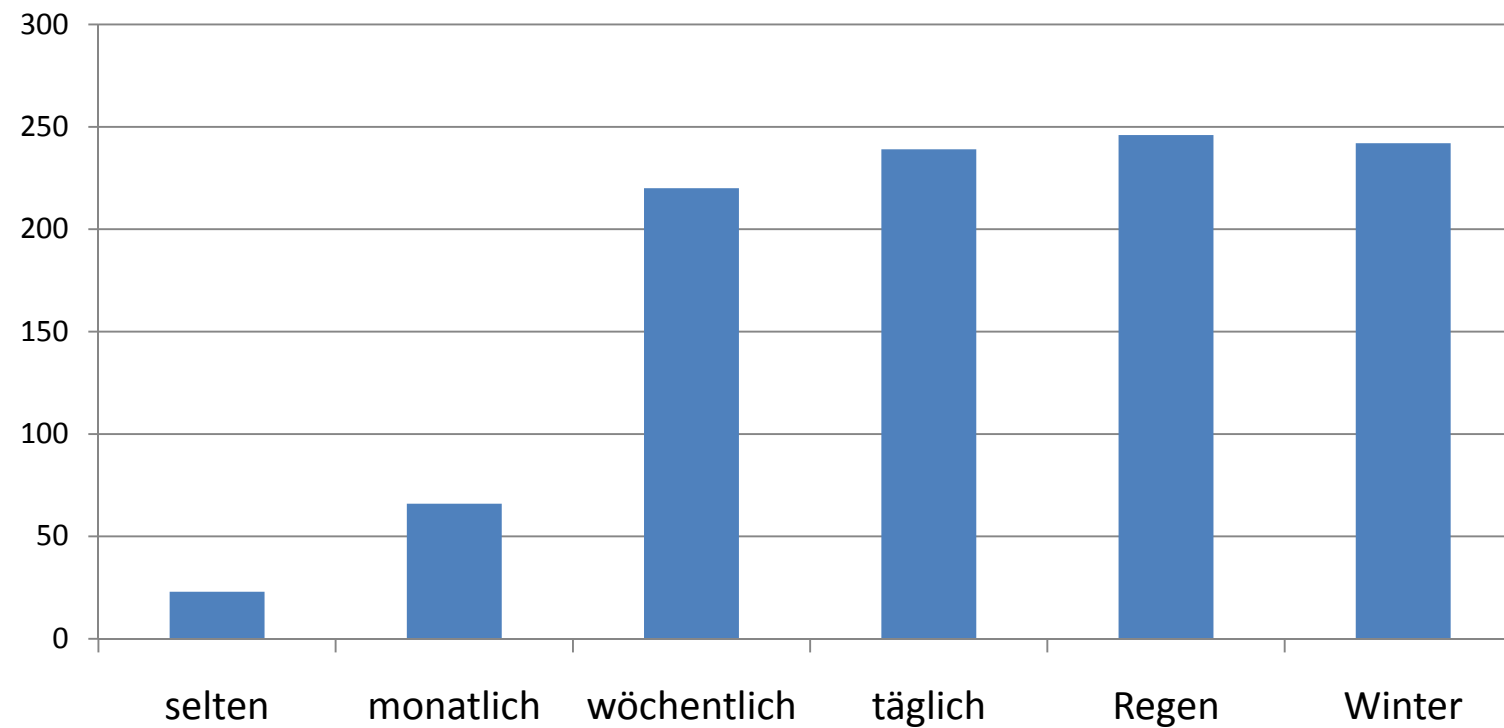
- 552 Fragebogen abgegeben
- 511 wohnen, 94 arbeiten in Oberschleißheim

Altersklassen

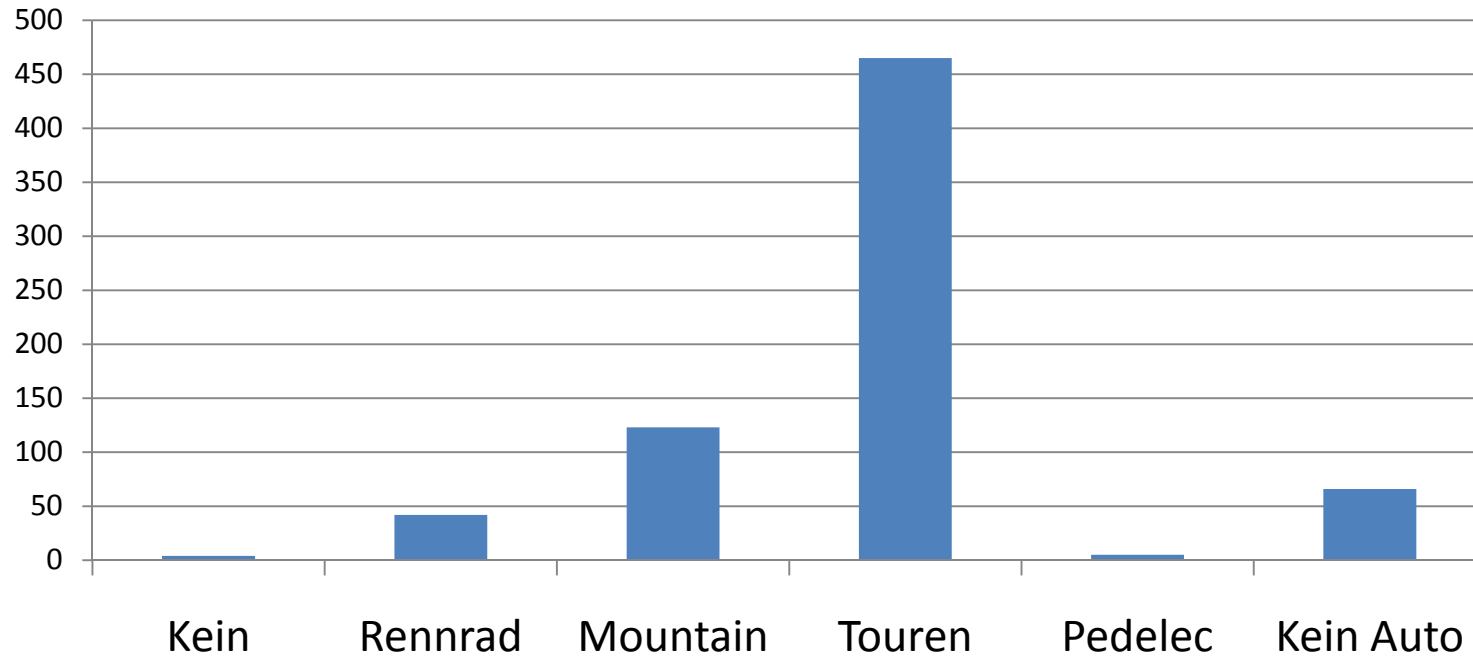


Nutzungsintensitäten

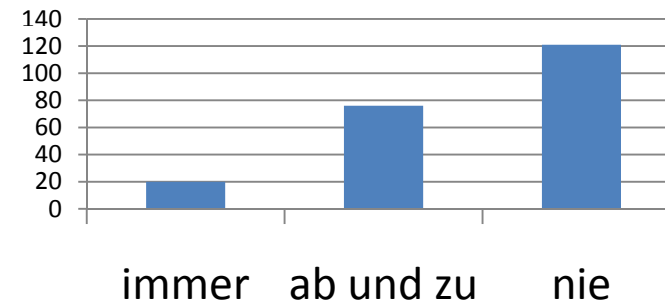
Nutzung



Benutzte Radtypen



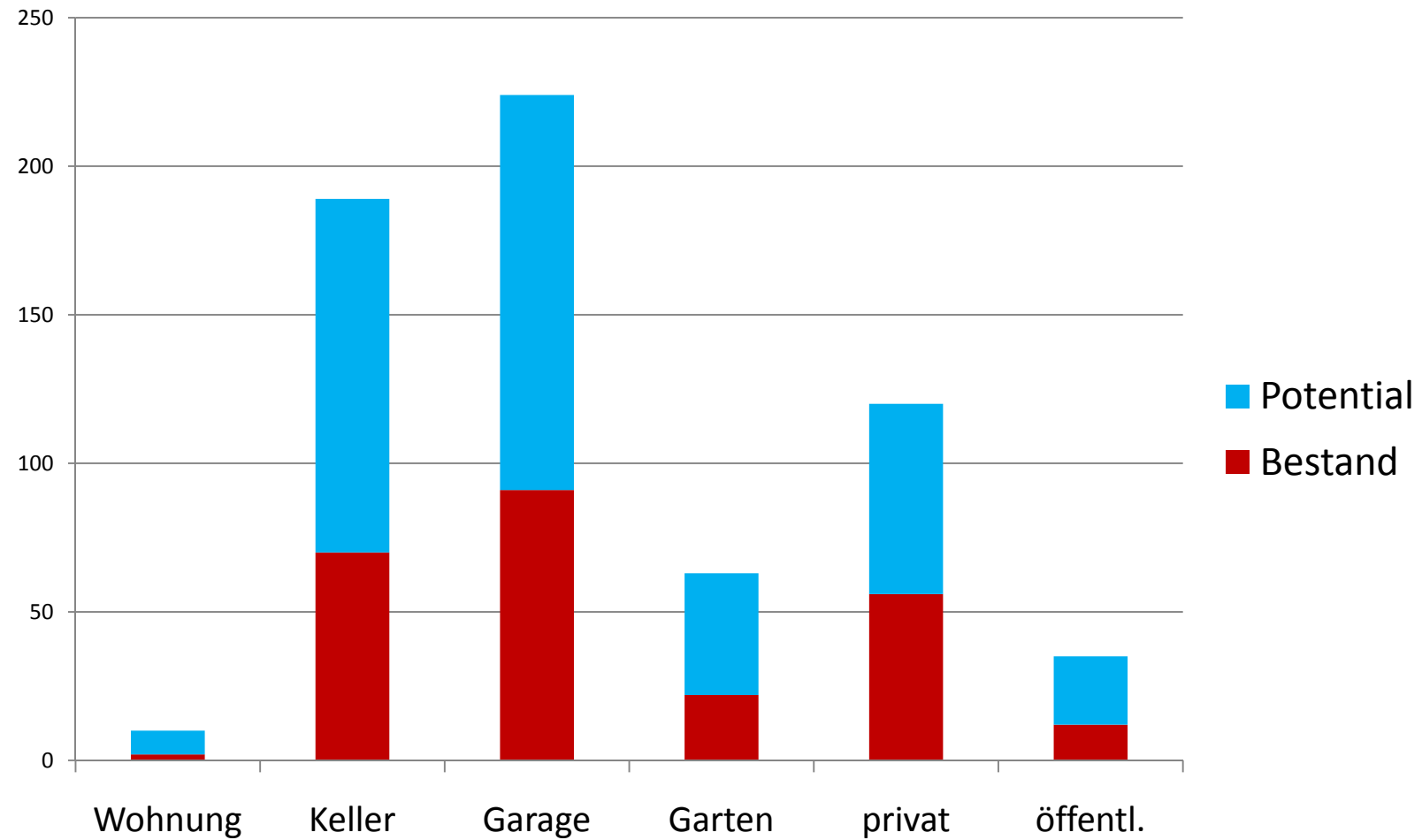
Helmnutzung



Auswertung

- **Unterteilung der Ergebnisse**
nach zwei Benutzergruppen:
 - **Potential** = Personen die angeben, dass sie gerne mehr Rad fahren würden (Note 1-2)
 - **Bestand** = Personen die angeben, dass sie ausreichend viel Rad fahren (Note 3-6)
- **Unterteilung der Wünsche**
 - Nur angekreuzt
 - Explizit aufgeschrieben / eingezeichnet

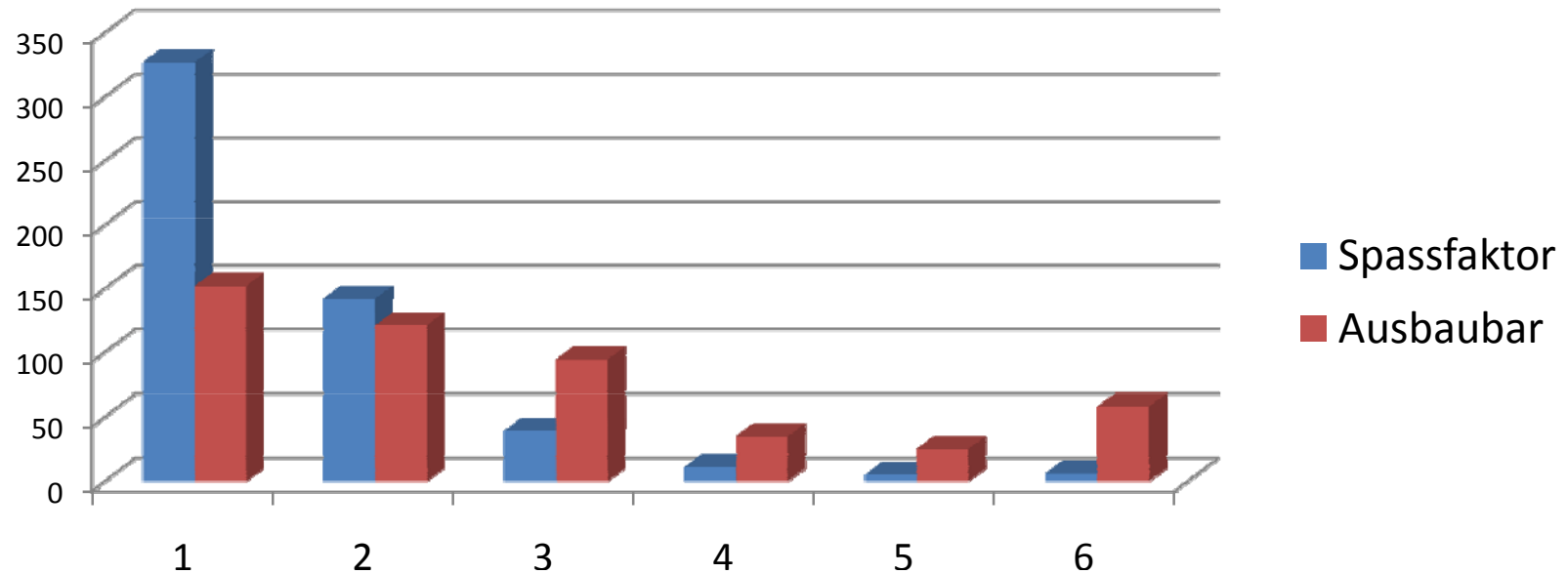
Vorh. Stellplätze zu Hause



Sichere Abstellmöglichkeiten ?

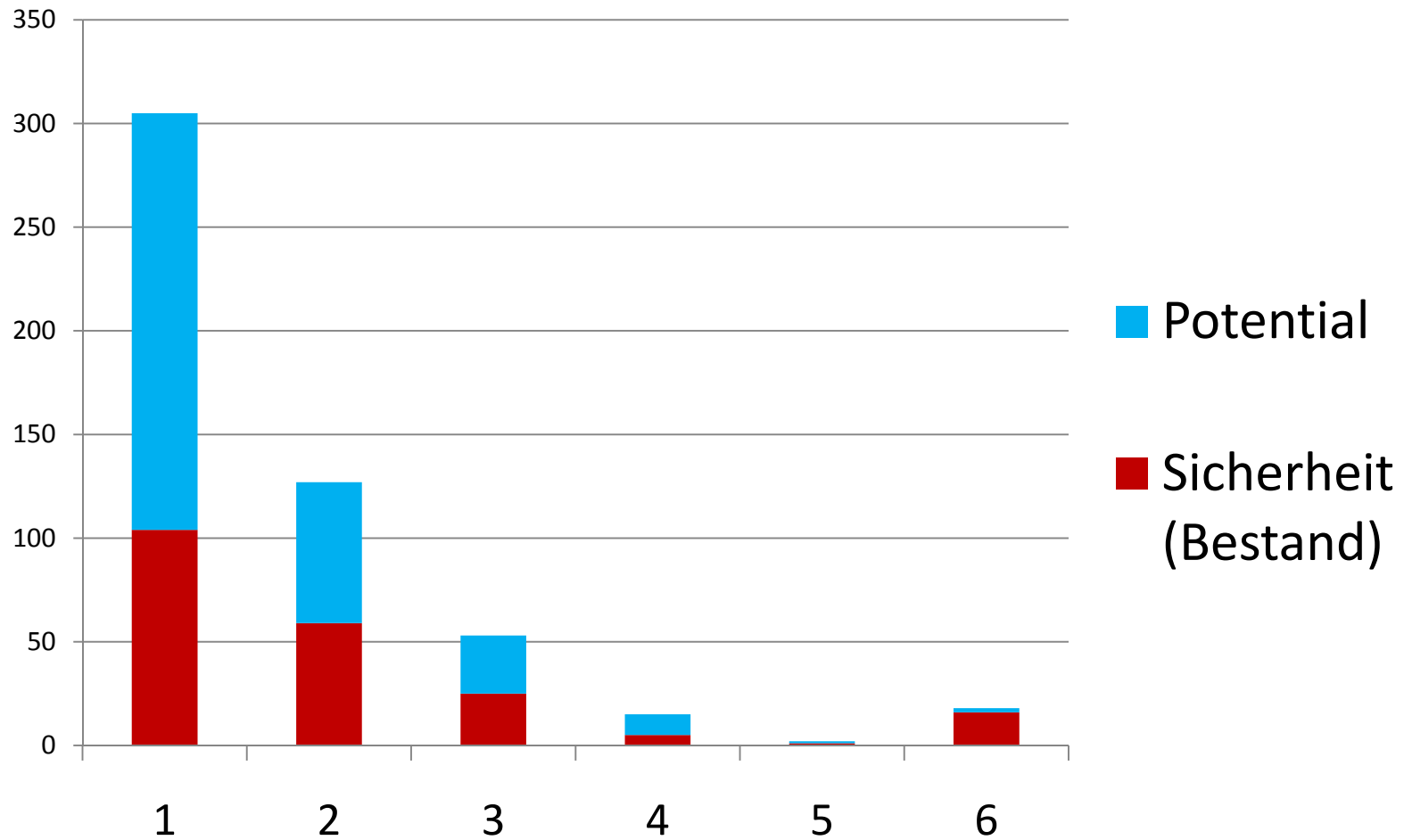
- 200 (36%) geben an, dass ihr Rad ausreichend sicher verwahrt ist.
- 150 (27%) wurde das Rad schon einmal gestohlen, 67 (12%) sogar mehrmals!
- Problemzonen:
 - S-Bahn-Bereich
 - an den Schulen
- Bedarf an sicheren Stellplätzen deshalb sehr hoch!

Spaß und Potential

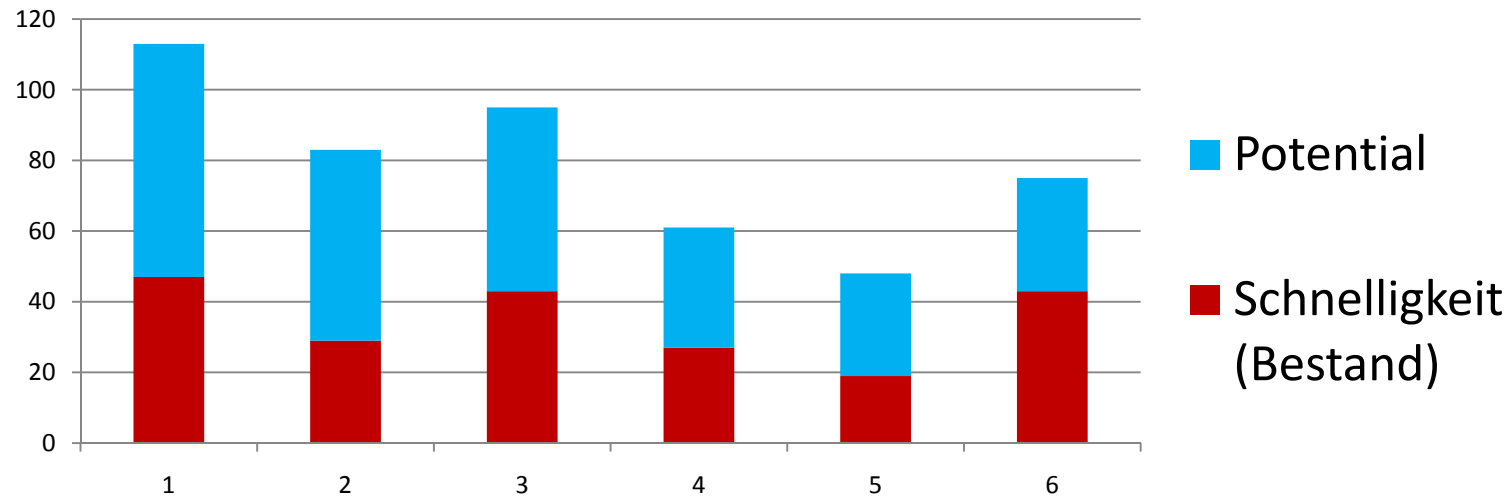


- Der überwiegende Anteil hat Spaß am Radfahren
- Der Wunsch die Radfahr-Aktivitäten auszubauen ist deutlich erkennbar.

Bedarf an sicheren Radwegen

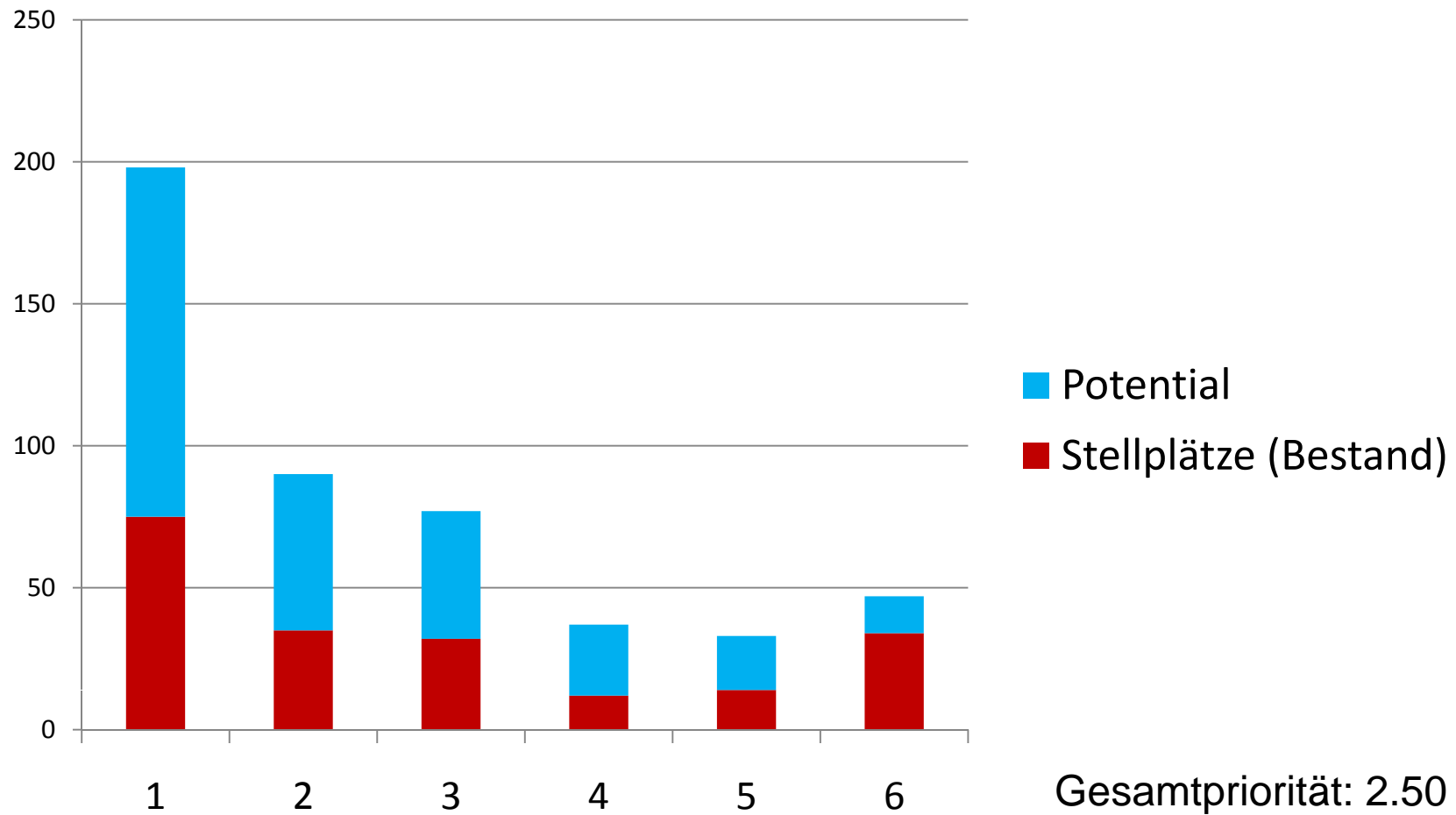


Bedarf an schnellen Radwegen



- Es gab etwas weniger Angaben (475 statt 520)
- Die höchste Priorität 1 wurde für sichere Wege (305) deutlich öfter vergeben als für schnelle Wege (113)
- Die Gesamt-Priorität von 1.72 bei der Sicherheit ist deutlich höher als die 3.15 bei der Schnelligkeit.

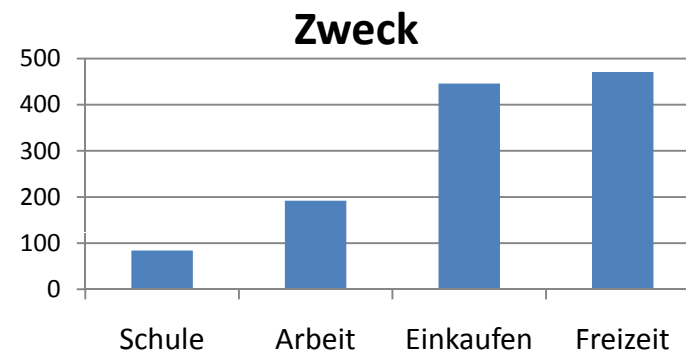
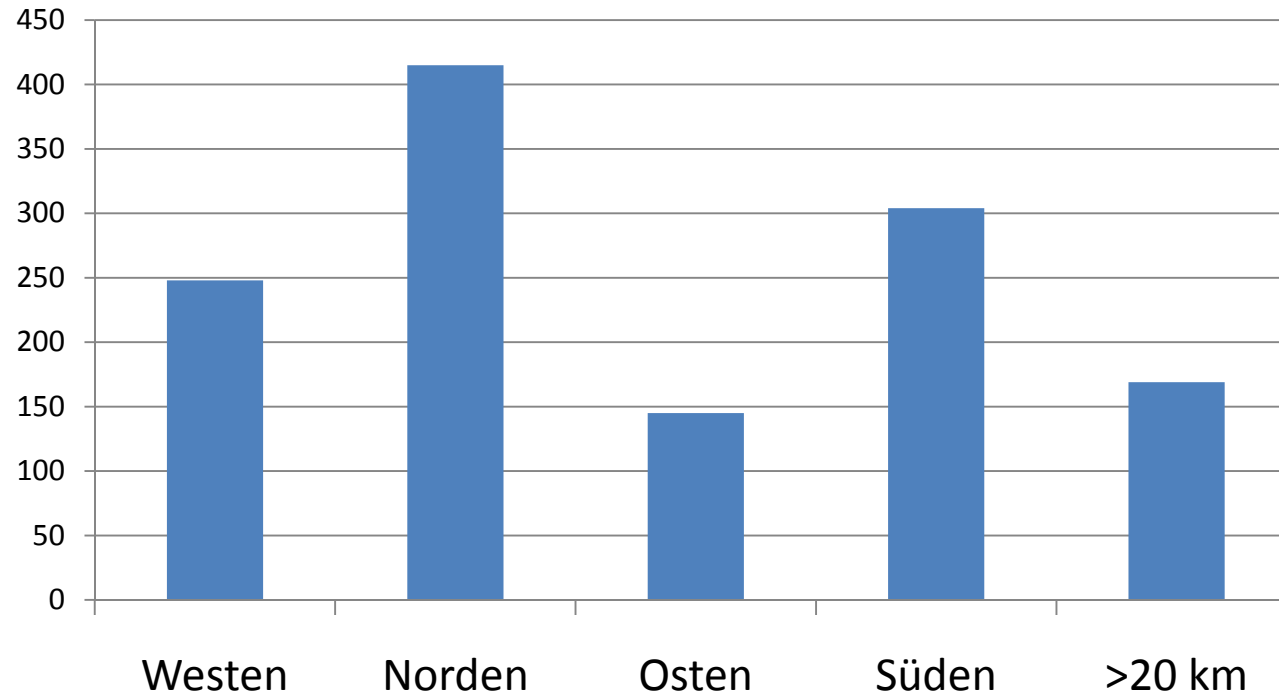
Bedarf an Stellplätzen



Bedarf an Stellplätzen

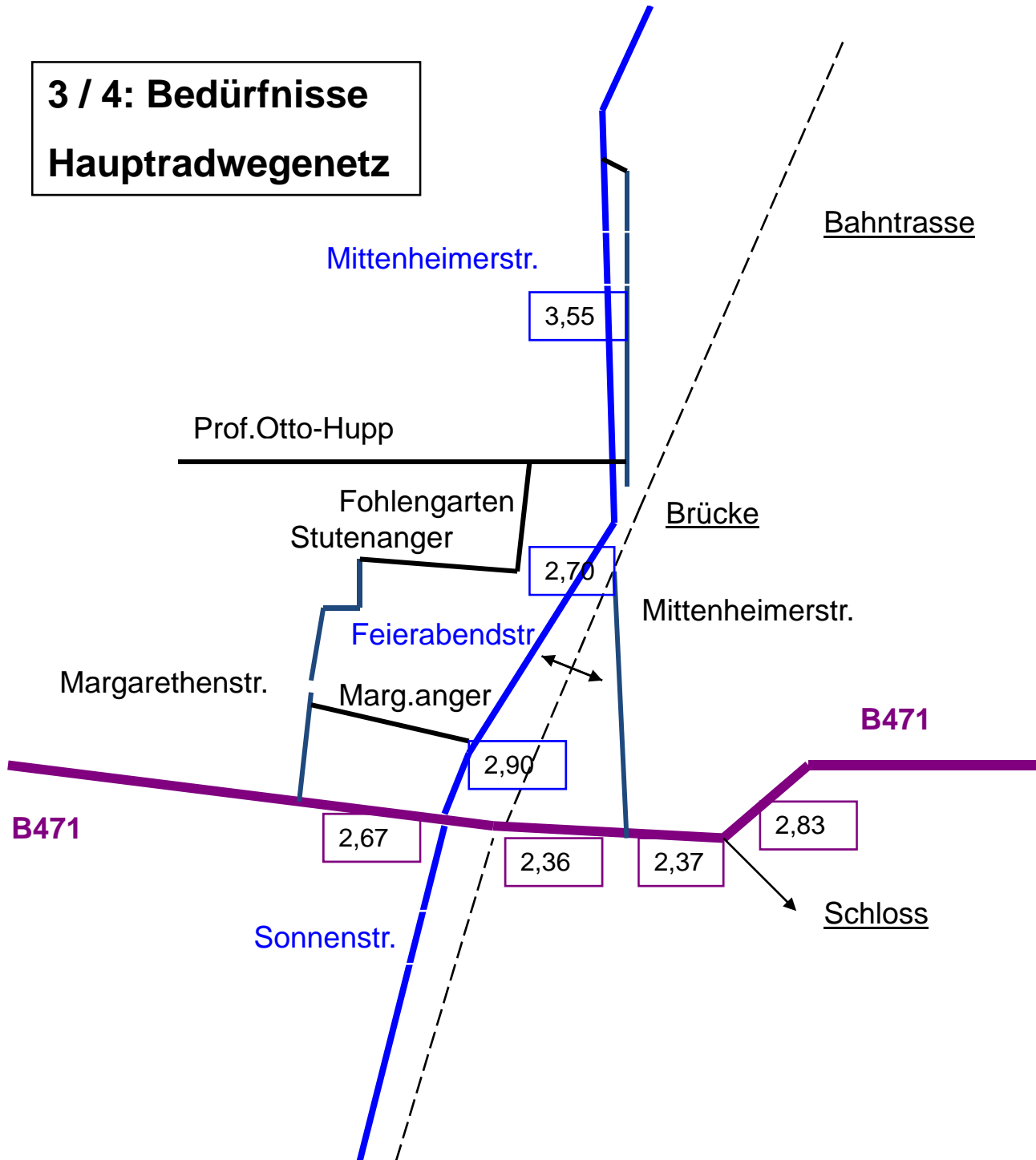
– S-Bahnhof	82
– Bürgerplatz	15
– HIT	13
– REWE	6
– Grundschule Parksiedlung	5
– Hallenbad	5
– Rathaus	4
– Schloss	4
– Stadien, Regatta, Sporthallen	
– Überdachte Stellplätze / Beleuchtete Stellplätze	
– Bewachte Stellplätze / Sichere Stellplätze	
– Von Schrott befreite Stellplätze	mehrfach
(Nutzerverhalten auswärtiger Gäste verm. nicht bekannt)	

Fahrt-Ziele und Zweck

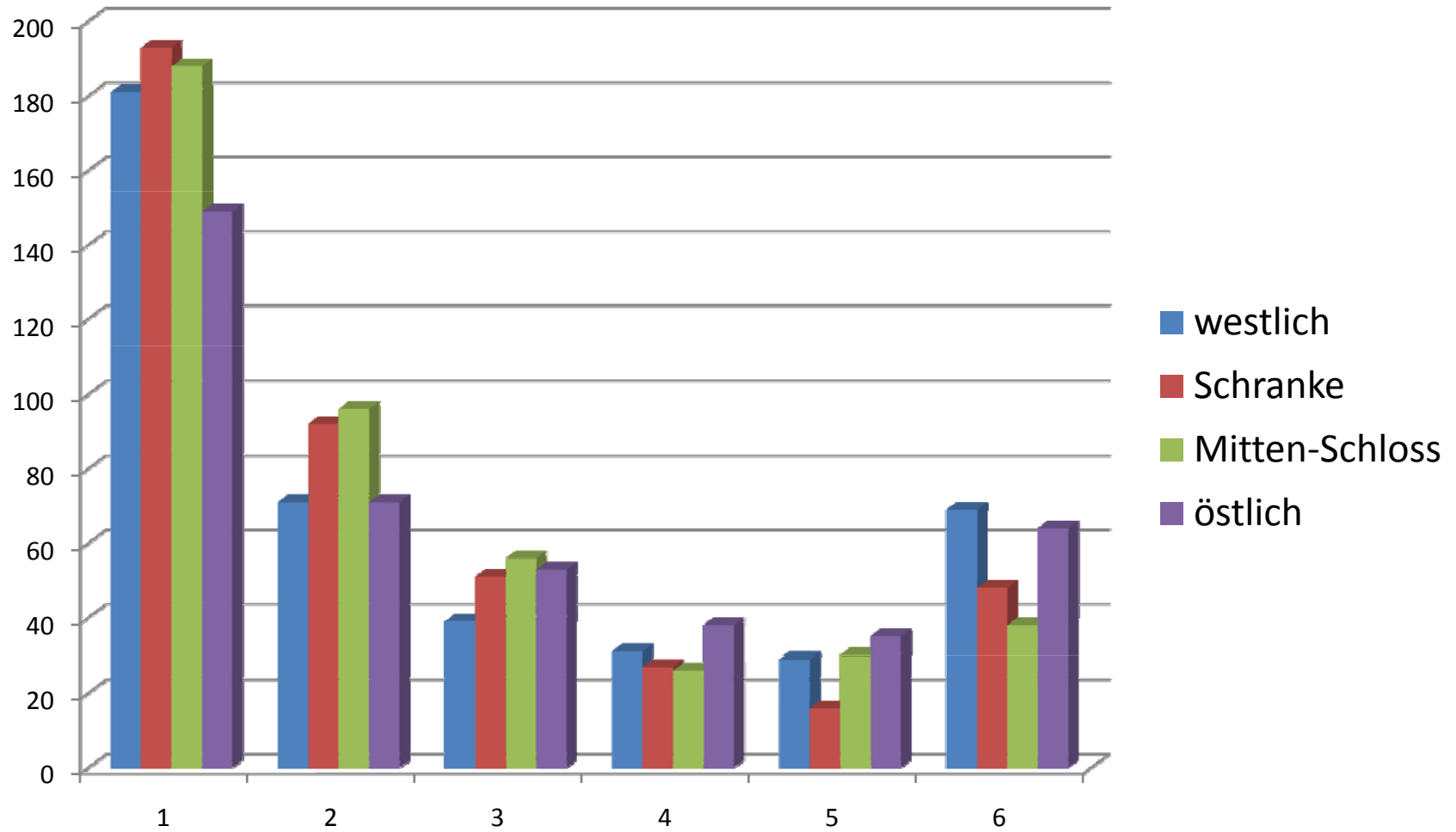




**3 / 4: Bedürfnisse
Hauptradwegenetz**



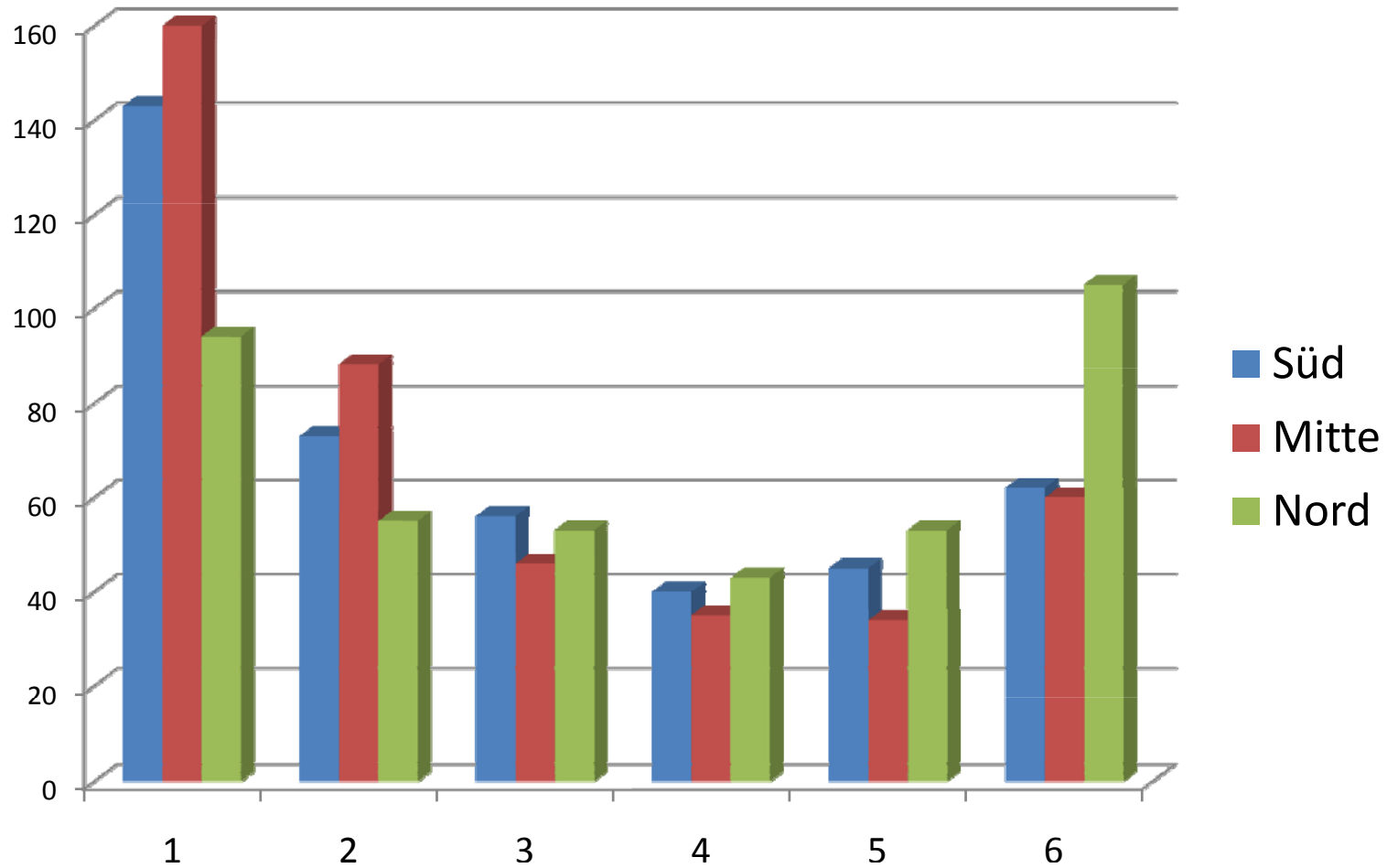
Bedarfsnoten B 471



Explizit benannter Bedarf B 471

- St.Margarethen – Feierabend 79
- Feierabend – Mittenheimer 101
- Mittenheimer – Schloss 84
- Schloss – Jahnstr. 68
- Nach Garching 39
- Neuherberg / Ingolstädter 3

Bedarfsnoten Staatsstraße



Expliziter Bedarf Staatsstraße

- Sonnenstr. 35
- B471 – Bürgerzentrum 104
- Bürgerzentrum – S-Bahn 100
- S-Bahn – Bruckmannring 68
- OSH – USH 10

Nicht im Fragebogen:

- Mittenheimerstr. 97

Innerörtlicher Bedarf I

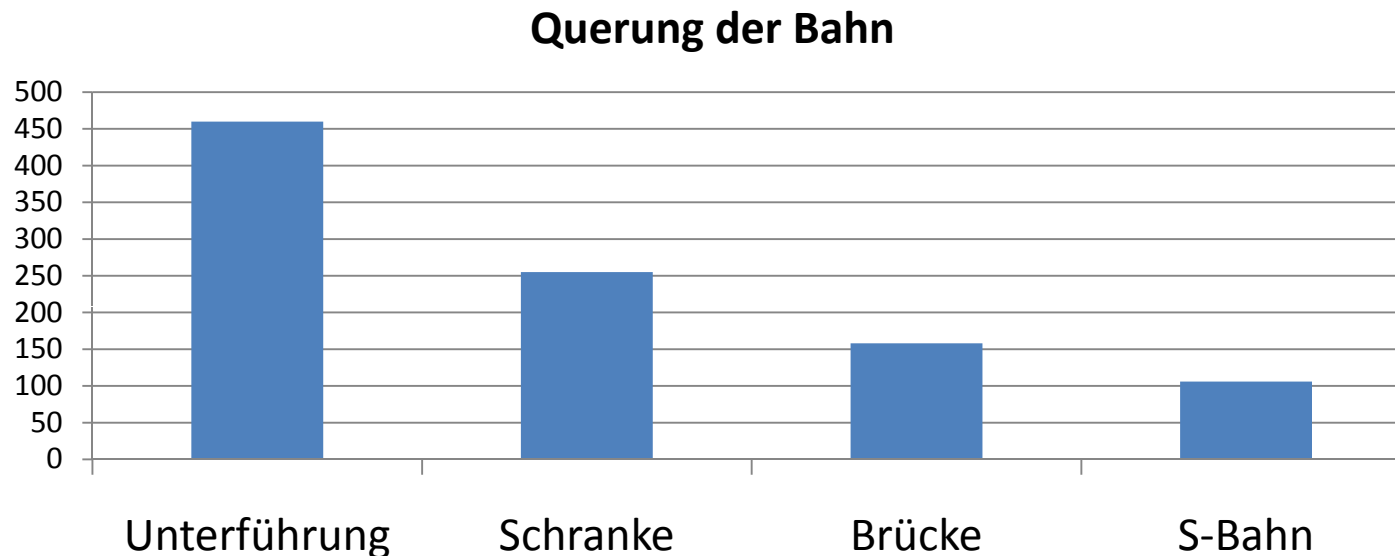
- Entlang der Buslinie 18
- Margarethenstr. 32
- Stutenanger 37
- Prof.-Otto-Hupp-Str. 73
- Fohlengarten 37
- Margarethenanger 14
- Moosweg 19

Innerörtlicher Bedarf II

- Berglwald, Forstwege zur Schule 23
- Hubertus/Veterinärstr 17
- Veterinärstr.- Regatta 14
- Ampel Staatstr (Schönleutner) 14
- Theodor-Heuss-Str. 8
- Hofkurat-Diehl-Str. 6
- Hochmuttingerstr. 5
- Radweg östlich entlang der Bahn 4
eventuell sogar bis Unterschleißheim

Bahnhof und Bahnlinie

- Stellplätze nicht ausreichend, nicht geeignet für Mountainbikes, nicht bewacht.
- Wunsch das Rad auf den Bahnsteig zu bringen
- Wunsch nach zweiter/dritter Querung

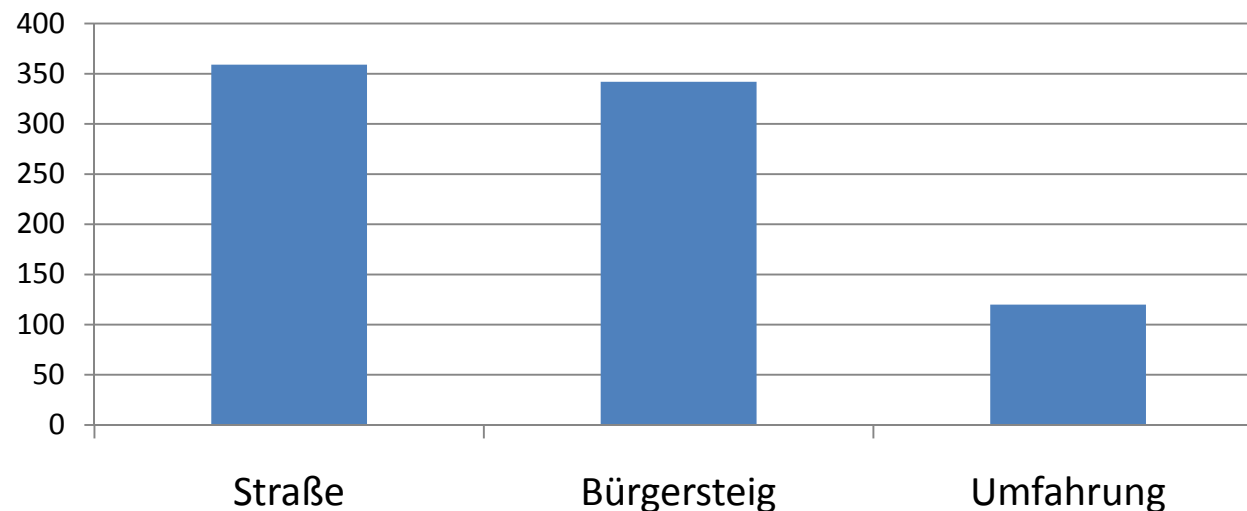


Sonstige Wünsche

- Winterdienst 26
(im Berglwald vor Schulbeginn!)
- Geschwindigkeits/Park-Kontrollen 8
- Baulicher Zustand verbessern 5
- Beschilderung verbessern 4
- Asphaltierungen zur Regatta / Neuherberg
- Konflikt der von Norden kommenden
Linksabbieger in der Mittenheimerstr.
- Mieträder nahe Bahnhof / Werkstätten

Tempo 30 Zonen

- Eine Ausweisung eines speziellen Radweges ist nicht erlaubt, nur „Radfahrer frei“ auf Bürgersteig.
- Pflasterung erschwert Radfahren erheblich.
- Gefährdung durch Individualverkehr und Bus
- Verständnis: Bürgersteig / Straße sehr geteilt



Wie geht es weiter ?

- Umfrage war Bedarfserhebung
- Planungen von Verbesserungen
 - Zahlreiche Problempunkte wurden benannt
 - Vorschläge der Agenda-Gruppe
 - Vorschläge von Fachplanern
- Finanzbedarf von Maßnahmen abklären

Gehwege für Radfahrer frei ?

- Radfahrer müssen sicher auf der Straße fahren können!
- Abschaffung der benutzungspflichtigen Radwege in Tempo-30 Zonen, da entgegen der Verwaltungsvorschrift!
- Breite Gehwege mit „Radfahrer frei“
- Aufklärung der Bedeutung:
 - Fußgänger haben Vorrang
 - Radfahrer mit angepasster Geschwindigkeit

Problematische Parkflächen

- Mutter + Kind
 - Kind muss auf Gehweg fahren
 - Mutter muss auf der Straße fahren
 - dazwischen parken Autos
- Ausparkende Autos gefährden Radler
- Beispiel Stutenanger?
 - Gehweg verbreitern
 - Parkflächen zur Straße verschieben
bzw. Schrägparken statt Senkrechtparken

Fahrradstraße

- Verkehrsberuhigte Zone in der Radfahrer bevorzugt werden.
- Vorschläge:
 - Effnerstr. (Wilhelmshof)
 - Margarethenanger
(Autos sollten dort keine Radfahrer überholen!)



Shared Space

- = Es gibt nur eine gemeinsame Verkehrsfläche, die von allen Verkehrsteilnehmern gleichberechtigt zu benutzen ist
- Positive Beispiele in Amerika, Holland, Norddeutschland
- Denkbar:
 - Heinz Katzenberger-Str.
 - Wilhelmshof

Radverkehr entlang der B471

- Fußgänger/Radweg südlich vom Schlosskanal durchgehend von der Margarethenstraße bis zum Schloss bzw. Rathaus?
- Eigene kleine Schranke neben der jetzigen
- Kurzfristig Umleitung über Isarbach beschildern
- Langfristig zweite Querung Höhe Gartenstraße (über die im Trog liegende Bahnlinie!).

Radverkehr entlang Staatsstraße

- Zustand Sonnenstraße dringend ausbessern
- Westlicher Weg entlang der LMU anschließen
- Entflechtung Fußgänger / Radfahrer
- Je 2 getrennte Wege östlich / westlich zwischen B 471 und S-Bahn
(Neuer westlicher Teilabschnitt beginnend Margaretenanger ist ja in Planung !)
- Anbindung Hirschplanallee verbessern.

Radverkehr Mittenheimerstr.

- Ist keine Tempo-30 Zone !
- Also Fahrspuren auf der Fahrbahn ausweisen ?
- Bürgersteig verbreitern + Radweg dort ?
- Beleuchtung verbessern ?
- Verkehrsinsel vor Brücke wurde mehrfach als gefährlich benannt.

Vordringliche Handlungsfelder

- Problematische Stellen unmittelbar entschärfen
- Sichere breite Gehwege für Radler freigeben
 - Entlang der Buslinie
 - Mittenheimer-Straße
- Fahrradstraßen einrichten
- Stellplätze an S-Bahn / Bürgerzentrum
- Ausbau der Radwege entlang der B 471
- Ausbau der Radwege entlang der Staatsstraße

Radfahren in Oberschleißheim

- Image „Radfahrergemeinde Oberschleißheim“
- Öffentlichkeitsarbeit
z.B. www.karlsruhe.de/bauen/verkehr/radverkehr/stvo
- Zusammenarbeit ADFC / Bürgerbeteiligung
- Planungen umsetzen
- Es gibt viel zu tun

Packen wir es an!